

PROGRAMME PRÉLIMINAIRE

# ECHO <sup>19<sup>È</sup></sup> JOURNÉES **BORDEAUX** CARDIO



PALAIS DES CONGRÈS  
BORDEAUX

9-11  
**OCTOBRE**  
**2024** NOUVELLES  
DATES

[www.echobordeaux.com](http://www.echobordeaux.com)

## COMITE D'ORGANISATION

**Stéphane Lafitte**, *Président*

Marina Dijos  
Patricia Reant  
Julien Ternacle  
Jérôme Peyrou  
Amélie Reynaud  
Angélique Doussine  
Séverine Bellec  
Raymond Roudaut

## COMITE SCIENTIFIQUE

**Stéphane Lafitte**

Gilles Barone-Rochette  
Anne Bernard  
Romain Boulestreau  
Thierry Couffinhal  
Marina Dijos  
Erwan Donal  
Stéphane Ederhy  
Xavier Iriart  
Olivier Lairez  
Franck Lévy  
Nicolas Mansencal  
Sylvestre Maréchaux  
Thomas Modine  
Alexandre Ouattara  
Jérôme Peyrou  
Francois Picard  
Nicolas Piriou  
Astrid Quessard  
Amélie Reynaud  
Catherine Sportouch  
Julien Ternacle

## EDITO

Chers Amis, Chers Collègues,

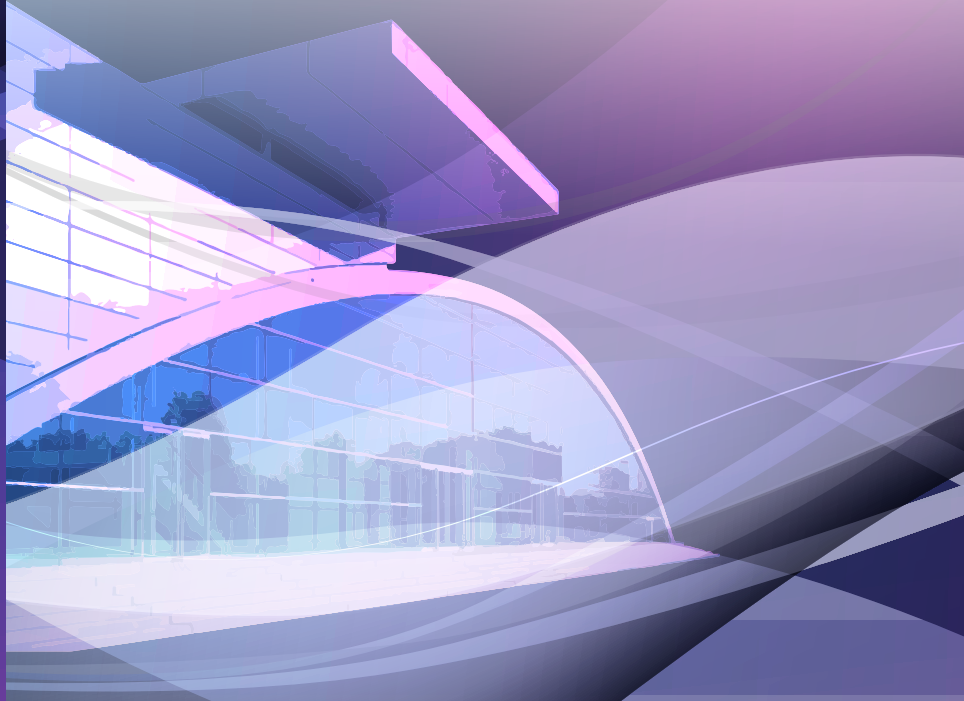
Les journées ECHOcardio BORDEAUX se dérouleront bien en 2024 mais **avec de nouvelles dates au mois d'octobre, du mercredi 9/10 au vendredi 11/10** et toujours au palais des congrès de Bordeaux !

Comme tous les deux ans, il sera le rendez-vous de la Cardiologie Française et Francophone, attendu par de nombreux cardiologues et techniciens « sonographes » en échocardiographie.

En partenariat avec la **Filiale d'Imagerie Cardiovasculaire** et pour la première fois avec le **Groupe Valvulopathies de la Société Française de Cardiologie**, nous vous proposerons des mises au point d'actualités, des rencontres avec les experts, des ateliers et des video-transmissions en direct pour un maximum d'interaction avec l'auditoire et toujours la même philosophie du partage d'expériences et de connaissances dans le domaine de l'échocardiographie et l'imagerie multimodale.

Améliorer nos compétences en pratique quotidienne sera notre objectif prioritaire avec une thématique spécifique cette année ciblant **la stratification des risques et l'approche préventive dans la prise en charge de nos patients...** thématique qui s'adresse à tous les domaines de la cardiologie, de l'ischémie myocardique à l'insuffisance cardiaque, en passant par les facteurs de risques, les pathologies vasculaires et valvulaires, l'HTA, le cœur du sportif, la cardio-oncologie, les myocardiopathies... Avec ce positionnement spécifique, qui dépasse le cadre limitatif de l'échocardiographie, nous souhaitons répondre ainsi à une vision clinique plus inclusive, globalisante et personnalisée pour tous nos patients.

Rendez-vous donc à Bordeaux en octobre 2024 pour une expérience inédite !



## PROGRAMME

### MERCREDI 9 OCTOBRE 2024

#### MATIN

#### AMPHITHEATRE A

8h00 **CÉRÉMONIE D'OUVERTURE**  
CHU : Y. Bubien | U : D. Lewis | SFC : B. lung | FIC : A. Bernard | G valve : E. Donal | Syndicat : V. Pradeau, S. Lafitte

#### 8h50 - 9h15 **IMAGERIE ET PRÉVENTION DU RISQUE CARDIOVASCULAIRE**

#### 9h15 - 12h40 **DÉPISTAGE ET PRÉVENTION CORONAIRE**

9h15 - 10h15 - Les recommandations AHA/ACC 2023 et ESC 2024  
- Stratification du risque en prévention primaire : faut-il dépister les patients asymptomatiques ? | *G. Barone Rochette*  
- Pathologie coronaire chronique : quel suivi en pratique ?

#### 10h15 - 10h45 **PAUSE**

#### 10h45 **VIDÉOTRANSMISSION**

30 min



#### 11h15 - 11h25 **La Parole aux Constructeurs**

11h25 - 12h30 - Echographie : quelle pratique ? | *M. Poupineau*  
- Le scanner cardiaque devient-il la référence ? | *L. Macron*  
- IRM et scintigraphie de stress : quels enseignements ? | *T. Pezel*

#### 12h30 - 12h45 **Quart d'heure de l'industriel**

#### 12h45 - 13h00 **Quart d'heure de l'industriel**

#### 13h00 - 14h00 **DÉJEUNER**

#### APRÈS-MIDI

#### AMPHITHEATRE A

#### 14h00 - 17h45 **ÉVALUATION DU RISQUE / PRÉVENTION PAR L'IMAGERIE**

14h00 - 15h30 - Stratification du risque d'AVC dans la FA | *A. Cohen*  
- Prédiction de la cardiotoxicité en oncologie | *S. Ederhy*  
- Evaluation du risque rythmique dans la CMH | *P. Reant*  
- Cardiopathies et grossesse : quels risques ? | *F. Dion*

#### 15h30 - 16h15 **PAUSE**

#### 16h15 **VIDÉOTRANSMISSION**

30 min



16h45 - 18h05 - Ischémie à coronaires normales : quels risques ? | *M. Gilard*  
- Prévention cardiovasculaire chez le diabétique | *E. Galli*  
- Chirurgie non cardiaque : estimation du risque | *D. Bruere*  
- Prévention cardiovasculaire chez la femme ménopausée | *S. Manzo-Silberman*

#### 18h05 - 18h15 **Quart d'heure de l'industriel**

## PROGRAMME

### MERCREDI 9 OCTOBRE 2024 (suite)

APRÈS-MIDI

AMPHITHEATRE B

#### 14h00 - 15h30 SESSION CARDIOPATHIE CONGENITALE

- Session de 90 min

*Table ronde*

15h30 - 16h15 PAUSE

#### 16h15 - 18h00 SESSION VASCULAIRE : actualité en écho-Doppler vasculaire en Cardiologie

**Modérateur :** *Thierry Couffinhal (Bordeaux)*

16h15 **La sténose carotidienne asymptomatique**

16h35 **La sténose carotidienne asymptomatique : la prise en charge en 2023** | *J.S. Liegey (Bordeaux)*

16h55 **Discussion diagnostic et prise en charge de la sténose carotidienne**  
*T. Couffinhal (Bordeaux), J.S. Liegey (Bordeaux)*

17h05 **Cas clinique d'artériopathie des membres inférieurs** | *Y. Pucheu (Bordeaux)*


17h25 **Cas clinique pathologie sévère des TSA** | *S. Fawaz (Bordeaux)*

17h45 *Table ronde*


## PROGRAMME

### JEUDI 10 OCTOBRE 2024

#### MATIN AMPHITHEATRE A

8h30 - 12h35	<b>VALVES</b>
8h30 - 10h00	- Prise en charge des valvulopathies asymptomatiques vers une médecine préventive ?   <i>C. Tribouilloy</i> - Stratification du risque valvulaire : au-delà de la valve, le "staging"   <i>E. Donal</i> - Evaluation des valvulopathies à l'effort : quelles modalités ?   <i>E. Abergel</i> - Imagerie de coup et valvulopathie : comment l'utiliser en pratique ?   <i>F. Le Ven</i>
10h00 - 10h30	<b>PAUSE</b>
10h30	<b>VIDÉOTRANSMISSION</b> 30 min 
11h00 - 11h10	<b>La Parole aux Constructeurs</b>
11h10 - 12h25	- Prise en charge de la dilatation de l'aorte ascendante : rôle central de l'imagerie   <i>J.L. Monin</i> - Que retenir des Recommandations ESC 2023 sur l'endocardite   <i>G. Habib</i> - Dégénérescence des bioprothèses valvulaires : prévention et diagnostic   <i>J. Ternacle</i> - Valvulopathies multiples : diagnostic et prise en charge   <i>A. Coisne</i>
12h25 - 12h40	<b>Quart d'heure de l'industriel</b>
12h40 - 12h55	<b>Quart d'heure de l'industriel</b>
12h55 - 14h00	<b>DÉJEUNER</b>

#### APRÈS-MIDI AMPHITHEATRE A

14h00 - 18h00	<b>SESSION COMMUNE GROUPE VALVE SFC</b>
14h00 - 15h30	- Optimisation de la prise en charge de l'IT : rôle de l'imagerie   <i>C. Sportouch</i> - RAC modéré : quoi faire ?   <i>P. Pibarot</i> - La maladie de Barlow : nouveaux concepts et implications cliniques   <i>T. Le Tourneau</i> - Thrombose des prothèses valvulaires : du diagnostic à la prise en charge   <i>Y. Bohbot</i>
15h30 - 16h00	<b>PAUSE</b>
16h00	<b>VIDÉOTRANSMISSION</b> 30 min 
16h30 - 18h00	- Le TAVI pour tous les patients et tous les centres ?   <i>H. Eltchaninoff</i> - Réparation bord à bord : quand faut-il renoncer ?   <i>A. Bernard</i> - L'avenir de la chirurgie valvulaire à l'ère du percutané   <i>L. Labrousse, O. Busuttill</i> - Le remplacement valvulaire mitral et tricuspide percutané est-il enfin prêt ?

#### APRÈS-MIDI AMPHITHEATRE B

14h00 - 15h30	<b>ACTIVITÉ PHYSIQUE ET SPORTIVE EN CARDIOLOGIE</b>
	- Reprise du sport : stratification du risque   <i>F. Schnell</i> - Cœur de sportif ou pathologique : comment s'en sortir ?   <i>S. Cade</i> - Cardiomyopathies et sport : autoriser ou contre indiquer ?   <i>L. Chevalier</i> <b>Table ronde</b>
15h30 - 16h00	<b>PAUSE</b>
16h00 - 17h30	<b>HTA</b>
	- Que retenir des dernières recommandations ? - Les paramètres incontournables en ETT   <i>R. Boulestreau</i> - Imagerie de coupe : pour qui et quand ?   <i>L. Biere</i> <b>Table ronde</b>

## PROGRAMME

### VENDREDI 11 OCTOBRE 2024

MATIN

AMPHITHEATRE A

#### 8h30 - 12h35 INSUFFISANCE CARDIAQUE

- 8h30 - 10h00 - Mise à jour des recommandations ESC 2023 pour la pratique | *D. Logeart*
- Échocardiographie du patient IC : quels paramètres sont indispensables ? | *C. Selton-Suty*
- Stratification du risque de l'IC par l'imagerie multimodale | *N. Piriou*
- ICPEP : quel bilan étiologique ? | *O. Huttin*

10h00 - 10h30 PAUSE

10h30 VIDÉOTRANSMISSION

30 min



#### 11h00 - 11h10 La Parole aux Constructeurs

- 11h10 - 12h25 - Senescence cardiaque : concept et prévention | *G. Derumeaux*
- Amylose cardiaque : quel suivi en imagerie ? | *O. Lairez*
- Médecine personnalisée de la CMH sarcomérique par l'imagerie | *N. Mansencal*
- Anticiper le risque d'évolution vers la péricardite constrictive | *J.C. Eicher*

12h25 - 12h40 Quart d'heure de l'industriel

12h40 - 12h55 Quart d'heure de l'industriel

12h55 - 14h00 DÉJEUNER

APRÈS-MIDI

AMPHITHEATRE A EXCLUSIF

14h00 - 14h15 Lecture : l'imagerie cardiovasculaire X.0 par l'IA | *S. Lafitte*

#### 14h15 - 15h45 SESSION CAS CLINIQUES INTERACTIFS

- 14h15 - 14h30 - Cas 1
- 14h30 - 14h45 - Cas 2 | *M. Dijos*
- 15h00 - 15h15 - Cas 3 | *F. Schrub*
- 15h15 - 15h30 - Cas 4 | *L. Soulat Dufour*
- 15h30 - 15h45 - Cas 5

15h45 - 16h00 CLÔTURE DU CONGRÈS